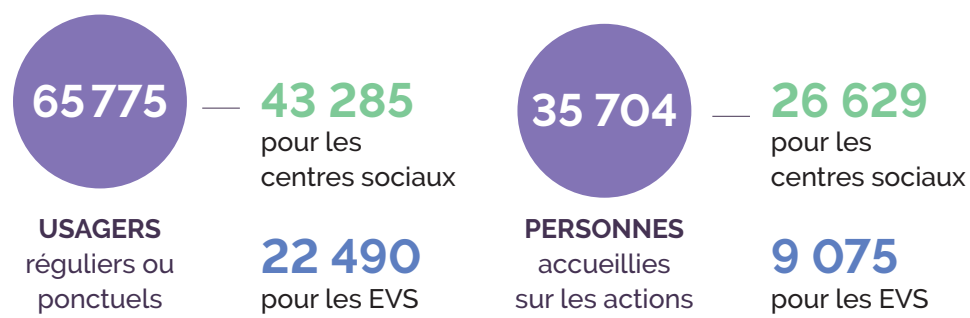
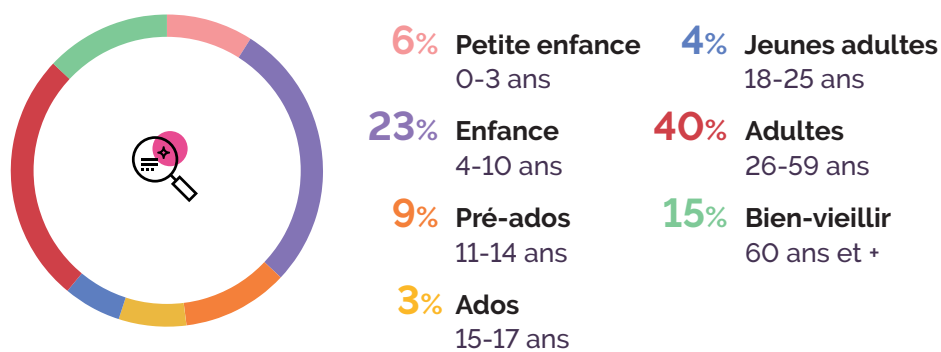


## PUBLICS ET ACTIONS

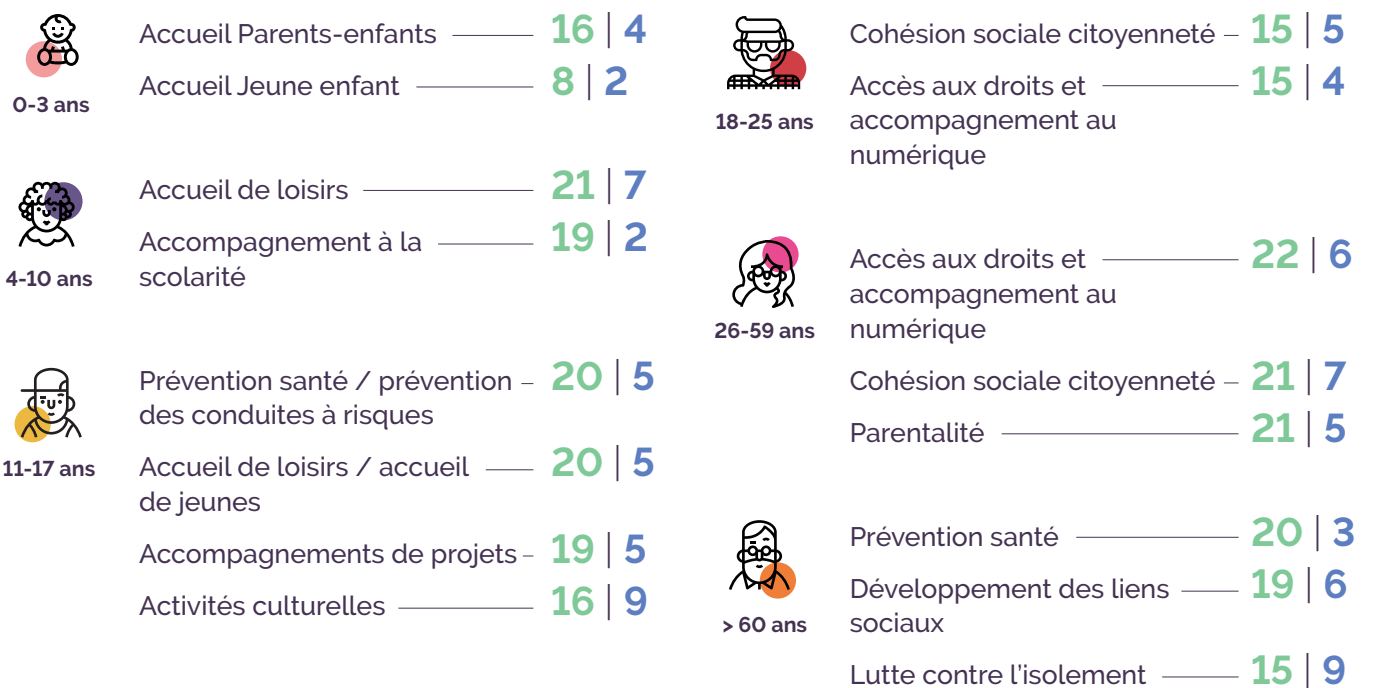


### RÉPARTITION DES ACTIONS SELON LE PUBLIC



### LES THÉMATIQUES D'ACTIONS (PAR TRANCHE D'ÂGE)

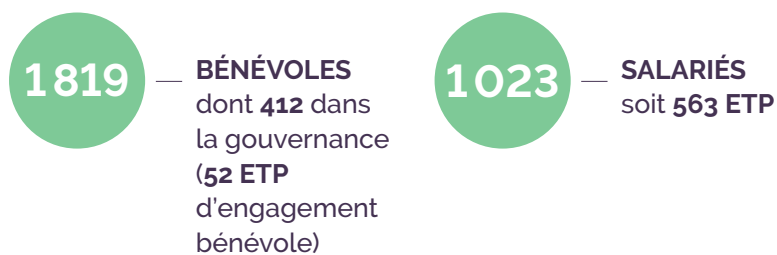
Chiffres : CS | EVS (sur 24 centres sociaux et 14 EVS répondants)



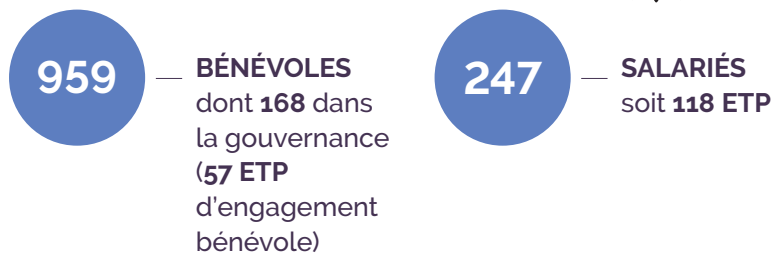
## LES RESSOURCES

### LES RESSOURCES HUMAINES

#### CENTRES SOCIAUX

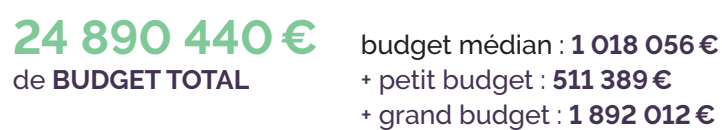


#### EVS



### LES RESSOURCES FINANCIÈRES

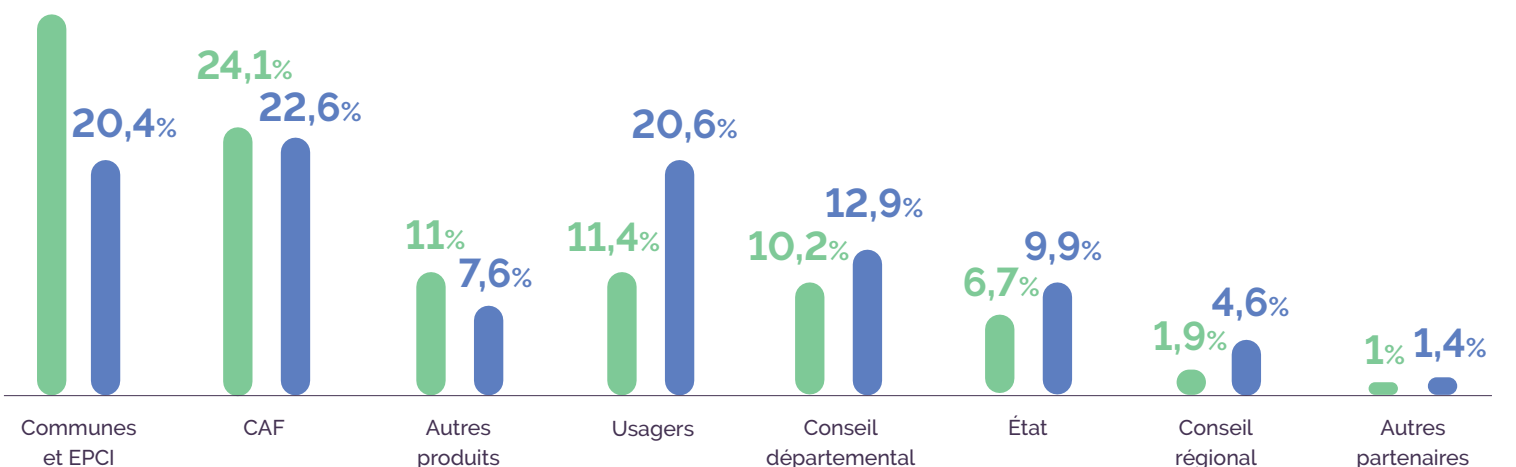
#### CENTRES SOCIAUX



#### EVS

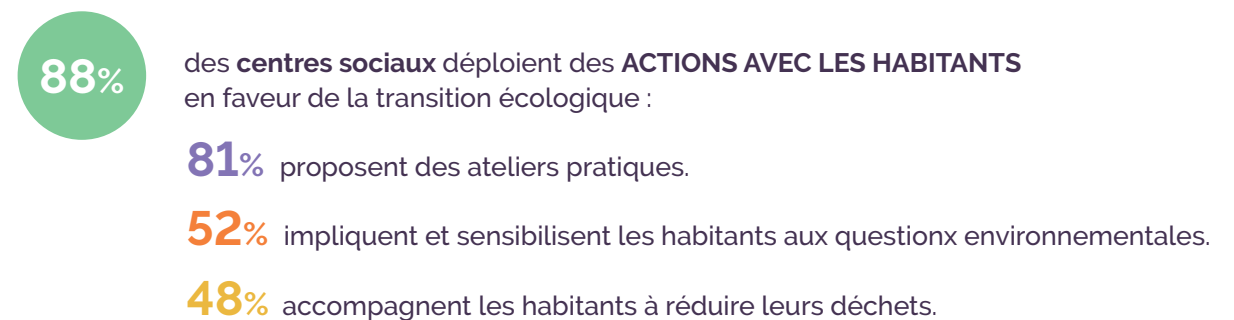
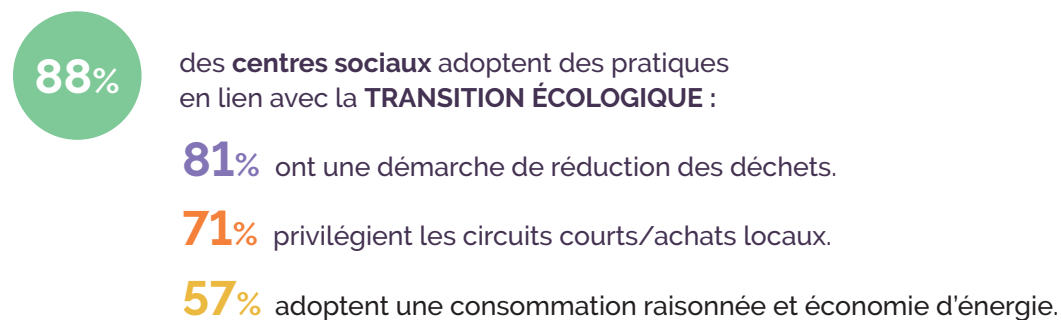


### RÉPARTITION DES PRODUITS



## L'IMPACT SOCIAL

Les centres sociaux et les espaces de vie sociale acteurs de **TRANSFORMATION SOCIALE ET ÉCOLOGIQUE**



**BOUTI'CAC (CENTRE SOCIAL DE SURGÈRES)**  
Initiée par un groupe de femmes mobilisées autour d'un « vide grenier », cette friperie est au final devenue une réelle boutique... un service d'utilité sociale. Les articles sont vendus à très petits prix. En amont, les dons sont triés, vérifiés et quelquefois lavés. Les bénévoles sont encadrés par des responsables référents. En 2021, 303 personnes ont fréquenté régulièrement cet espace (plus de 5000 achats pour un chiffre d'affaires de 43 000€.)



**LES DORLOTEURS D'ABEILLES (CENTRE SOCIAL SAINT-ÉLOI, LA ROCHELLE)**  
Le centre social de Saint Eloi s'est lancé dans l'apiculture en répondant en 2021 à l'appel à projet de l'agglomération de La Rochelle et l'association Un toit pour les abeilles. Leur ruche a été installée sur la parcelle cultivée devant le centre par le collectif Beauverger (association composée de parents et de voisins accompagnée à sa création par le centre social). Dans le cadre de l'ACM, les enfants ont effectué des recherches sur les abeilles sauvages et réalisé des panneaux d'informations. Ils viennent voir la ruche régulièrement et se familiarisent avec la vie des abeilles et la fabrication du miel.

## ÉDITO

La convention d'objectifs et de gestion État - Cnaf 2018-2022 porte des ambitions importantes en matière d'accompagnement social des familles et de développement de l'animation de la vie sociale dans les territoires prioritaires.

La Charente-Maritime bénéficie d'un niveau de services et d'un maillage départemental relativement importants en termes d'équipements d'animation de la vie sociale.

A ce titre, le schéma départemental d'animation de la vie sociale formalise les enjeux et objectifs propres à cette politique.

Les 24 centres sociaux et 15 espaces de vie sociale s'appuient sur le processus de développement social local comme levier essentiel d'intervention auprès des familles et des habitants des territoires.

Ces structures sont au carrefour des politiques publiques d'action sociale et du développement du pouvoir d'agir des habitants.

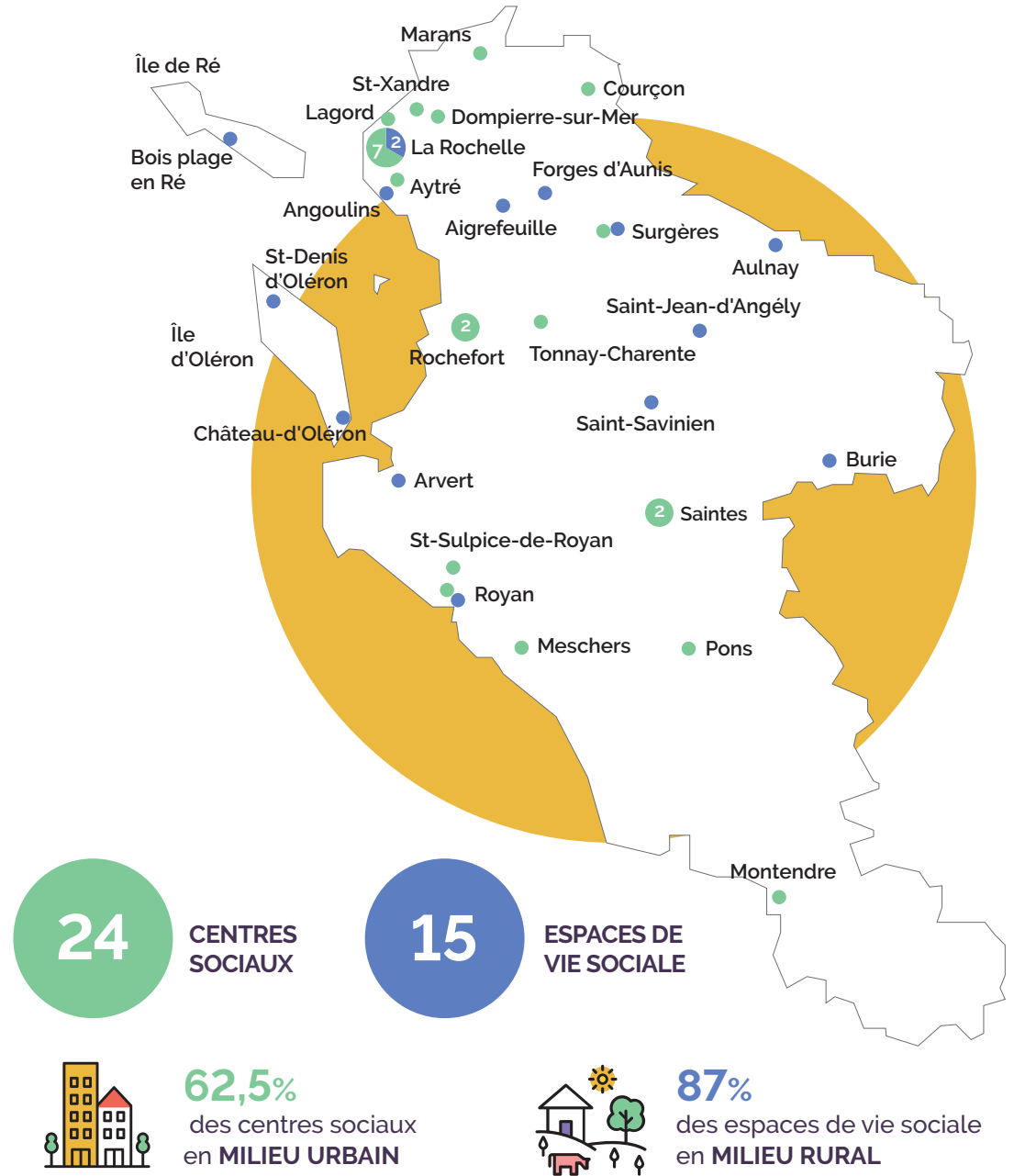
Dans ce contexte, l'observatoire national des centres sociaux et espaces de vie sociale présente une large vision des projets et des actions mis en œuvre par ces structures sur les territoires urbains et ruraux.

Ces structures sont des lieux d'engagement bénévole et citoyen, des lieux tiers où les habitants sont considérés comme des acteurs. Cette proximité avec les populations et leurs préoccupations quotidiennes, combinées à leur capacité à agir, font de ces services des acteurs incontournables du développement local.

En lien étroit avec les Caisses d'allocations familiales et les collectivités locales, ils animent les liens sociaux de proximité, fondateurs de la cohésion sociale et d'actions collectives à visées émancipatrices.

Cette plaquette Senacs spéciale Charente-Maritime vous invite à découvrir une présentation synthétique du maillage et du fonctionnement de ces 39 structures d'animation de la vie sociale.

## LES STRUCTURES AVS EN CHARENTE-MARITIME



Les 7 quartiers prioritaires de la Politique de la ville sur le département sont couverts par une structure d'animation de la vie sociale.

3 centres sociaux sur les 3 QPV de La Rochelle, 2 centres sociaux sur les 2 QPV de Rochefort, 1 centre social sur le QPV de Saintes et 1 centre social sur QPV de Royan.

## FICHE NATIONALE

ENQUÊTE 2022 - DONNÉES 2021

- Un observatoire national partagé entre CNAF et FCSF et co-piloté en local par les 2 réseaux
- Un panorama annuel de l'activité des centres sociaux et des espaces de vie sociale

### CENTRES SOCIAUX



### ESPACES DE VIE SOCIALE

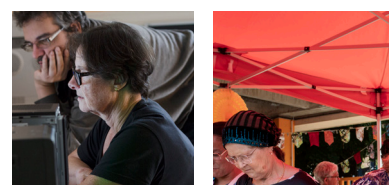
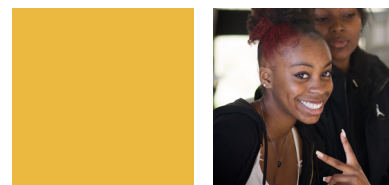


### DENSITÉ DE RÉPARTITION DES STRUCTURES

- Entre 2 et 15 structures
- Entre 15 et 30 structures
- Entre 30 et 45 structures
- Entre 45 et 60 structures
- Entre 60 et 75 structures
- Plus de 75 structures

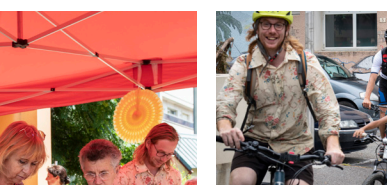


SENACS



## OBSERVATOIRE DES CENTRES SOCIAUX ET DES ESPACES DE VIE SOCIALE

CHARENTE-MARITIME



2022